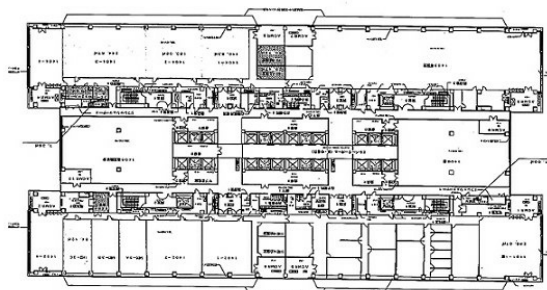


# エム・ベイポイント幕張 14階25.44坪

千葉県千葉市美浜区中瀬1-6



## 物件MAP



賃貸条件	
坪数	25.44坪
階数	14階 (1402-3C)
入居可能日	
ビル情報	
所在地	千葉県千葉市美浜区中瀬1-6
最寄り駅	JR京葉線 海浜幕張駅 徒歩8分
エリア	浦安・幕張エリア
竣工	1993年6月
耐震	新耐震基準
階数	地上26階 地下1階
用途	事務所
構造	S造
設備情報	
エレベーター	28基
空調	
OAフロア	OAフロア
基準階天井高	2,700mm
光ファイバー	有り
トイレ	男女別・室外
セキュリティ	有り
駐車場	有り



事務所移転の簡単検索サイト

**Quick Service**

クイックサービス

エム・ベイポイント幕張 14階25.44坪 千葉県千葉市美浜区中瀬1-6

浦安・幕張エリア (ビルID: 0017291) の賃貸オフィス

貸事務所・レンタルオフィス・オフィス移転なら**QuickService**

物件詳細はこちらから



**0120-55-2620**

【受付時間】平日9:30~18:30

