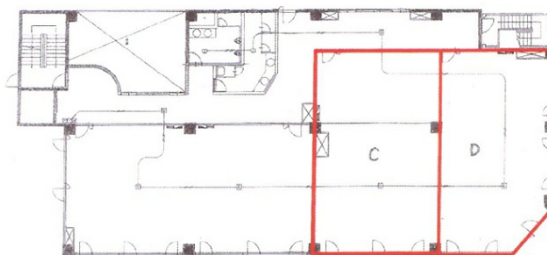


第2稲毛海岸ニイクラビル 4階27.79坪

千葉県千葉市美浜区高洲1-23-8



物件MAP



賃貸条件	
月額賃料	相談
坪数	27.79坪
坪単価	相談
共益費	賃料に含む
礼金	無し
敷金（保証金）	12ヶ月
階数	4階（D分割案）
入居可能日	2024年6月

ビル情報	
所在地	千葉県千葉市美浜区高洲1-23-8
最寄り駅	JR京葉線 稲毛海岸駅 徒歩3分
エリア	浦安・幕張エリア
竣工	1990年10月
耐震	新耐震基準
階数	地上4階
用途	事務所
構造	RC造

設備情報	
エレベーター	1基
空調	
OAフロア	
基準階天井高	2,400mm
光ファイバー	無し
トイレ	男女別・室外
セキュリティ	無し
駐車場	無し