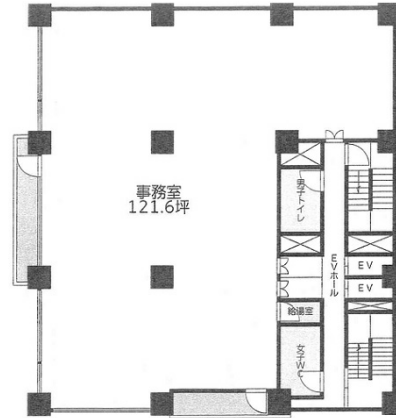


シーオービル 7階52.8坪

千葉県千葉市中央区問屋町1-55



物件MAP



賃貸条件	
月額賃料	264,000円 (税別)
坪数	52.8坪
坪単価	5,000円 (税別)
共益費	52,800円
礼金	1ヶ月
敷金 (保証金)	3ヶ月
階数	7階 (C)
入居可能日	即日

ビル情報	
所在地	千葉県千葉市中央区問屋町1-55
最寄り駅	千葉都市モノレール1号線 市役所前駅 徒歩6分 JR京葉線 千葉みなと駅 徒歩9分
エリア	千葉駅エリア
竣工	1972年8月
耐震	旧耐震基準
階数	地上9階
用途	事務所
構造	SRC造

設備情報	
エレベーター	2基
空調	個別空調
OAフロア	その他
基準階天井高	
光ファイバー	無し
トイレ	男女別・室外
セキュリティ	無し
駐車場	有り



事務所移転の簡単検索サイト

Quick Service

クイックサービス

シーオービル 7階52.8坪 千葉県千葉市中央区問屋町1-55

千葉駅エリア (ビルID: 0017272) の賃貸オフィス

貸事務所・レンタルオフィス・オフィス移転なら**QuickService**

物件詳細はこちらから



0120-55-2620

【受付時間】平日9:30~18:30

