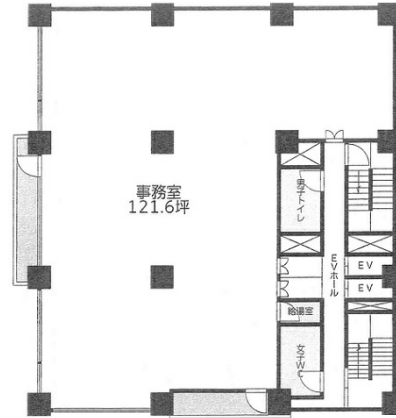


シーオービル 4階32.6坪

千葉県千葉市中央区問屋町1-55



物件MAP



賃貸条件	
月額賃料	163,000円 (税別)
坪数	32.6坪
坪単価	5,000円 (税別)
共益費	32,600円
礼金	1ヶ月
敷金 (保証金)	3ヶ月
階数	4階 (B)
入居可能日	即日

ビル情報	
所在地	千葉県千葉市中央区問屋町1-55
最寄り駅	千葉都市モノレール1号線 市役所前駅 徒歩6分 JR京葉線 千葉みなと駅 徒歩9分
エリア	千葉駅エリア
竣工	1972年8月
耐震	旧耐震基準
階数	地上9階
用途	事務所/店舗
構造	SRC造

設備情報	
エレベーター	2基
空調	個別空調
OAフロア	その他
基準階天井高	
光ファイバー	無し
トイレ	男女別・室外
セキュリティ	無し
駐車場	有り



事務所移転の簡単検索サイト

Quick Service

クイックサービス

シーオービル 4階32.6坪 千葉県千葉市中央区問屋町1-55

千葉駅エリア (ビルID: 0017272) の賃貸オフィス

貸事務所・レンタルオフィス・オフィス移転なら**QuickService**

物件詳細はこちらから



0120-55-2620

【受付時間】平日9:30~18:30

