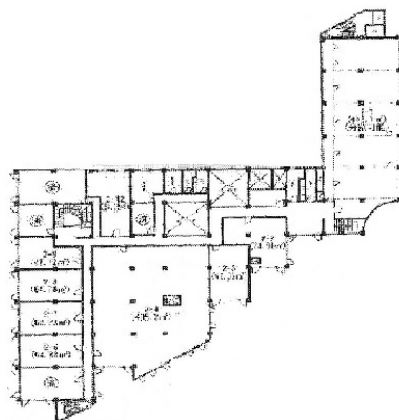


# ライブリー中央 2階19.6坪

千葉県千葉市中央区本千葉町10-23



## 物件MAP



賃貸条件	
坪数	19.6坪
階数	2階 (2-8)
入居可能日	即日
ビル情報	
所在地	千葉県千葉市中央区本千葉町10-23
最寄り駅	京成千葉線 千葉中央駅 徒歩3分 JR外房線 本千葉駅 徒歩4分 JR内房線 本千葉駅 徒歩4分 JR総武本線 千葉駅 徒歩12分
エリア	千葉駅エリア
竣工	1973年4月
耐震	旧耐震基準
階数	地上10階 地下1階
用途	事務所
構造	SRC造
設備情報	
エレベーター	
空調	個別空調
OAフロア	その他
基準階天井高	
光ファイバー	無し
トイレ	男女別・室外
セキュリティ	有り
駐車場	無し