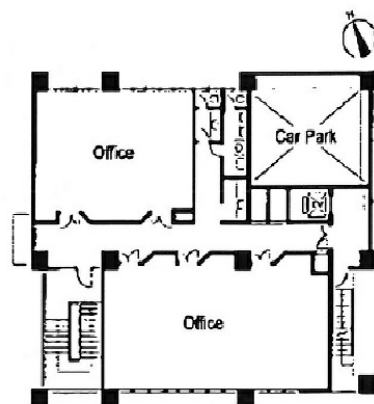


中村ビル 3階21.02坪

千葉県千葉市中央区弁天1-1-5



物件MAP



賃貸条件	
坪数	21.02坪
階数	3階
入居可能日	即日
ビル情報	
所在地	千葉県千葉市中央区弁天1-1-5
最寄り駅	JR総武本線 千葉駅 徒歩1分
エリア	千葉駅エリア
竣工	1999年3月
耐震	新耐震基準
階数	地上10階 地下1階
用途	事務所
構造	SRC造
設備情報	
エレベーター	1基
空調	個別空調
OAフロア	OAフロア
基準階天井高	
光ファイバー	無し
トイレ	男女別・室外
セキュリティ	無し
駐車場	有り