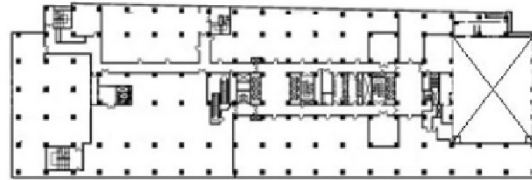


塚本大千葉ビル 5階52.06坪

千葉県千葉市中央区富士見2-3-1



物件MAP



賃貸条件	
坪数	52.06坪
階数	5階
入居可能日	即日
ビル情報	
所在地	千葉県千葉市中央区富士見2-3-1
最寄り駅	JR総武本線 千葉駅 徒歩1分 JR外房線 千葉駅 徒歩1分 JR内房線 千葉駅 徒歩1分 京成千葉線 京成千葉駅 徒歩1分
エリア	千葉駅エリア
竣工	1965年9月
耐震	耐震補強済
階数	地上9階 地下3階
用途	店舗
構造	SRC造
設備情報	
エレベーター	11基
空調	セントラル空調
OAフロア	OAフロア
基準階天井高	
光ファイバー	有り
トイレ	男女別・室外
セキュリティ	無し
駐車場	有り



事務所移転の簡単検索サイト

Quick Service

クイックサービス

塚本大千葉ビル 5階52.06坪 千葉県千葉市中央区富士見2-3-1

千葉駅エリア (ビルID: 0017246) の賃貸オフィス

貸事務所・レンタルオフィス・オフィス移転なら**QuickService**

物件詳細はこちらから



0120-55-2620

【受付時間】平日9:30~18:30

