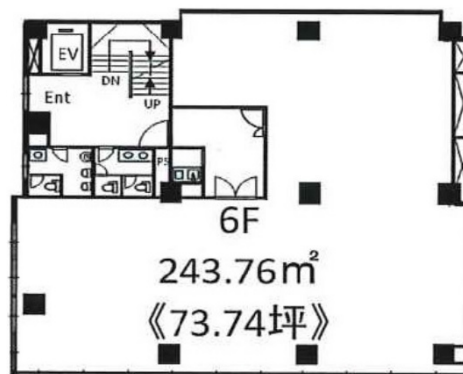


吉田興業第1ビル 6階73.74坪

千葉県千葉市中央区富士見2-2-3



物件MAP



賃貸条件	
坪数	73.74坪
階数	6階
入居可能日	
ビル情報	
所在地	千葉県千葉市中央区富士見2-2-3
最寄り駅	JR中央・総武線 千葉駅 徒歩1分 JR総武本線 千葉駅 徒歩1分
エリア	千葉駅エリア
竣工	1965年11月
耐震	耐震補強済
階数	地上7階
用途	事務所
構造	S造
設備情報	
エレベーター	1基
空調	個別空調
OAフロア	その他
基準階天井高	
光ファイバー	無し
トイレ	男女別・室外
セキュリティ	無し
駐車場	無し