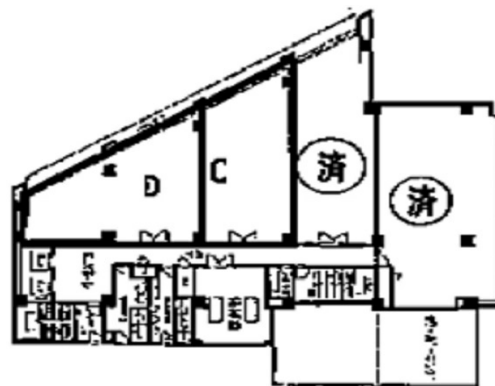


千葉中央駅前ビル 6階23.58坪

千葉県千葉市中央区富士見2-22-2



物件MAP



| 賃貸条件 | |
|---------|--|
| 月額賃料 | 相談 |
| 坪数 | 23.58坪 |
| 坪単価 | 相談 |
| 共益費 | 賃料に含む |
| 礼金 | 無し |
| 敷金（保証金） | 相談 |
| 階数 | 6階（C 先行有） |
| 入居可能日 | 即日 |
| ビル情報 | |
| 所在地 | 千葉県千葉市中央区富士見2-22-2 |
| 最寄り駅 | 京成千葉線 千葉中央駅 徒歩1分 JR総武本線 千葉駅 徒歩10分 JR外房線 千葉駅 徒歩10分 JR内房線 千葉駅 徒歩10分 |
| エリア | 千葉駅エリア |
| 竣工 | 1986年3月 |
| 耐震 | 新耐震基準 |
| 階数 | 地上7階 地下1階 |
| 用途 | 事務所 |
| 構造 | SRC造 |
| 設備情報 | |
| エレベーター | 2基 |
| 空調 | 個別空調 |
| OAフロア | |
| 基準階天井高 | 2,550mm |
| 光ファイバー | 有り |
| トイレ | 男女別・室外 |
| セキュリティ | 有り |
| 駐車場 | 有り |