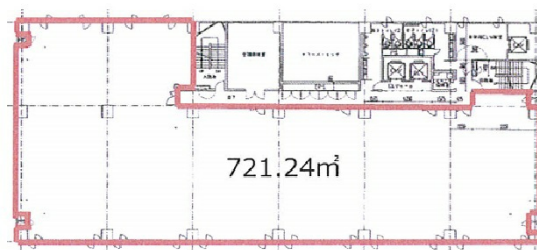


# 日本生命千葉ビル 3階218坪

千葉県千葉市中央区富士見2-20-1



## 物件MAP



賃貸条件	
月額賃料	相談
坪数	218坪
坪単価	相談
共益費	相談
礼金	無し
敷金（保証金）	相談
階数	3階
入居可能日	2025年3月

ビル情報	
所在地	千葉県千葉市中央区富士見2-20-1
最寄り駅	京成千葉線 千葉中央駅 徒歩3分
エリア	千葉駅エリア
竣工	1984年4月
耐震	新耐震基準
階数	地上11階 地下1階
用途	事務所
構造	SRC造

設備情報	
エレベーター	3基
空調	個別空調
OAフロア	OAフロア
基準階天井高	2,500mm
光ファイバー	有り
トイレ	男女別・室外
セキュリティ	有り
駐車場	有り



事務所移転の簡単検索サイト

**Quick Service**

クイックサービス

日本生命千葉ビル 3階218坪 千葉県千葉市中央区富士見2-20-1

千葉駅エリア（ビルID：0017243）の賃貸オフィス

貸事務所・レンタルオフィス・オフィス移転なら**QuickService**

物件詳細はこちらから



**0120-55-2620**

【受付時間】平日9:30~18:30

