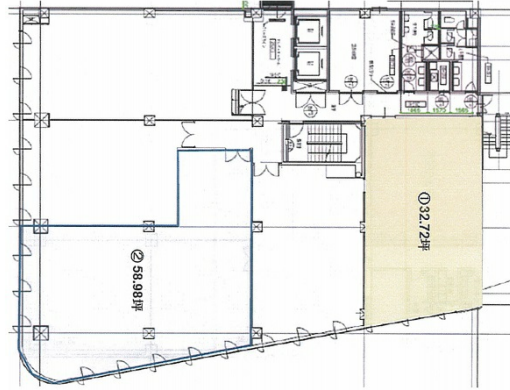


IMI千葉富士見ビル 6階58.98坪

千葉県千葉市中央区富士見2-15-11



物件MAP



賃貸条件	
月額賃料	相談
坪数	58.98坪
坪単価	相談
共益費	相談
礼金	無し
敷金（保証金）	12ヶ月
階数	6階（C）
入居可能日	2024年4月

ビル情報	
所在地	千葉県千葉市中央区富士見2-15-11
最寄り駅	京成千葉線 千葉中央駅 徒歩3分 JR総武本線 千葉駅 徒歩8分 JR外房線 千葉駅 徒歩8分 JR内房線 千葉駅 徒歩8分
エリア	千葉駅エリア
竣工	1982年1月
耐震	耐震補強済
階数	地上9階
用途	事務所
構造	SRC造

設備情報	
エレベーター	2基
空調	個別空調
OAフロア	OAフロア
基準階天井高	2,450mm
光ファイバー	有り
トイレ	男女別・室外
セキュリティ	有り
駐車場	有り