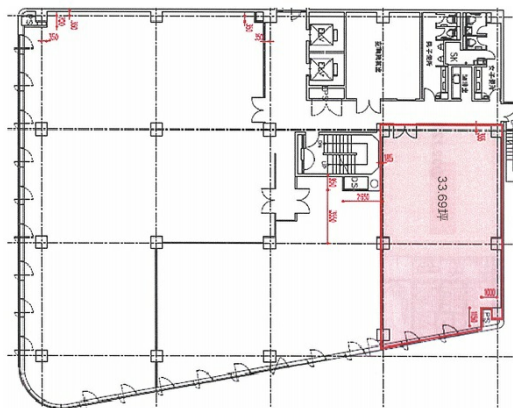


# IMI千葉富士見ビル 4階33.69坪

千葉県千葉市中央区富士見2-15-11



## 物件MAP



| 賃貸条件    |         |
|---------|---------|
| 月額賃料    | 相談      |
| 坪数      | 33.69坪  |
| 坪単価     | 相談      |
| 共益費     | 相談      |
| 礼金      | 無し      |
| 敷金（保証金） | 12ヶ月    |
| 階数      | 4階（E）   |
| 入居可能日   | 2024年6月 |

| ビル情報 |   |
|------|---|
| 所在地  | 千葉県千葉市中央区富士見2-15-11   |
| 最寄り駅 | 京成千葉線 千葉中央駅 徒歩3分<br>JR総武本線 千葉駅 徒歩8分<br>JR外房線 千葉駅 徒歩8分<br>JR内房線 千葉駅 徒歩8分 |
| エリア  | 千葉駅エリア  |
| 竣工   | 1982年1月   |
| 耐震   | 耐震補強済   |
| 階数   | 地上9階  |
| 用途   | 事務所   |
| 構造   | SRC造  |

| 設備情報   |         |
|--------|---------|
| エレベーター | 2基      |
| 空調     | 個別空調    |
| OAフロア  | OAフロア   |
| 基準階天井高 | 2,450mm |
| 光ファイバー | 有り      |
| トイレ    | 男女別・室外  |
| セキュリティ | 有り      |
| 駐車場    | 有り      |