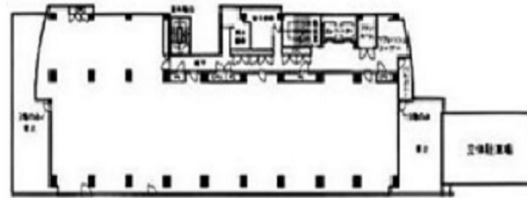


朝日生命千葉ビル 4階12.38坪

千葉県千葉市中央区富士見1-15-9



物件MAP



賃貸条件	
月額賃料	相談
坪数	12.38坪
坪単価	相談
共益費	相談
礼金	無し
敷金（保証金）	相談
階数	4階
入居可能日	2024年5月

ビル情報	
所在地	千葉県千葉市中央区富士見1-15-9
最寄り駅	JR中央・総武線 千葉駅 徒歩5分 JR外房線 千葉駅 徒歩5分 千葉都市モノレール2号線 千葉駅 徒歩5分 京成千葉線 京成千葉駅 徒歩5分
エリア	千葉駅エリア
竣工	1974年11月
耐震	耐震補強済
階数	地上9階 地下1階
用途	事務所
構造	SRC造

設備情報	
エレベーター	2基
空調	個別空調
OAフロア	
基準階天井高	
光ファイバー	有り
トイレ	男女別・室外
セキュリティ	有り
駐車場	有り



事務所移転の簡単検索サイト

Quick Service

クイックサービス

朝日生命千葉ビル 4階12.38坪 千葉県千葉市中央区富士見1-15-9

千葉駅エリア（ビルID：0017231）の賃貸オフィス

貸事務所・レンタルオフィス・オフィス移転ならQuickService

物件詳細はこちらから

0120-55-2620

【受付時間】平日9:30~18:30

