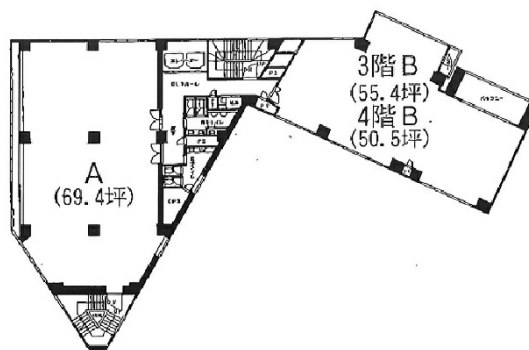


常盤ビル 3階55.4坪

千葉県千葉市中央区富士見1-14-11



物件MAP



賃貸条件	
月額賃料	498,600円 (税別)
坪数	55.4坪
坪単価	9,000円 (税別)
共益費	83,100円
礼金	1ヶ月
敷金 (保証金)	6ヶ月
階数	3階 (B)
入居可能日	即日
ビル情報	
所在地	千葉県千葉市中央区富士見1-14-11
最寄り駅	JR中央・総武線 千葉駅 徒歩4分 京成千葉線 千葉中央駅 徒歩9分
エリア	千葉駅エリア
竣工	1977年11月
耐震	新耐震基準相当
階数	地上9階 地下1階
用途	事務所/店舗
構造	SRC造
設備情報	
エレベーター	2基
空調	無し
OAフロア	スケルトン
基準階天井高	
光ファイバー	有り
トイレ	男女別・室外
セキュリティ	有り
駐車場	無し



事務所移転の簡単検索サイト **常盤ビル 3階55.4坪** 千葉県千葉市中央区富士見1-14-11

千葉駅エリア (ビルID: 0017228) の賃貸オフィス

貸事務所・レンタルオフィス・オフィス移転なら**QuickService**

物件詳細はこちらから

 **0120-55-2620**

【受付時間】平日9:30~18:30

