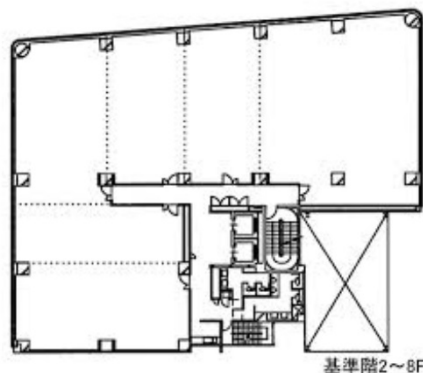


大樹生命千葉中央ビル 7階25.01坪

千葉県千葉市中央区中央3-9-16



物件MAP



賃貸条件	
月額賃料	相談
坪数	25.01坪
坪単価	相談
共益費	賃料に含む
礼金	無し
敷金（保証金）	12ヶ月
階数	7階
入居可能日	2024年8月

ビル情報	
所在地	千葉県千葉市中央区中央3-9-16
最寄り駅	千葉都市モノレール1号線 葦川公園駅 徒歩5分 京成千葉線 千葉中央駅 徒歩8分 JR中央・総武線 千葉駅 徒歩14分 JR外房線 千葉駅 徒歩14分 JR内房線 千葉駅 徒歩14分
エリア	千葉駅エリア
竣工	1988年4月
耐震	新耐震基準
階数	地上8階 地下1階
用途	事務所
構造	SRC造

設備情報	
エレベーター	2基
空調	個別空調
OAフロア	
基準階天井高	2,500mm
光ファイバー	有り
トイレ	男女別・室外
セキュリティ	有り
駐車場	有り



事務所移転の簡単検索サイト

大樹生命千葉中央ビル 7階25.01坪 千葉県千葉市中央区中央3-9-16

千葉駅エリア（ビルID：0017220）の賃貸オフィス

貸事務所・レンタルオフィス・オフィス移転ならQuickService

物件詳細はこちらから

 0120-55-2620

【受付時間】平日9:30~18:30

