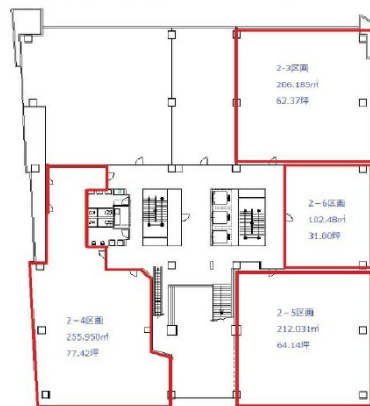


フジモト第一生命ビルディング 2階77.42坪

千葉県千葉市中央区中央3-3-1



物件MAP



賃貸条件	
月額賃料	929,040円 (税別)
坪数	77.42坪
坪単価	12,000円 (税別)
共益費	賃料に含む
礼金	無し
敷金 (保証金)	10ヶ月
階数	2階 (2-4申込有)
入居可能日	即日
ビル情報	
所在地	千葉県千葉市中央区中央3-3-1
最寄り駅	千葉都市モノレール1号線 葦川公園駅 徒歩2分 京成千葉線 千葉中央駅 徒歩6分 JR内房線 千葉駅 徒歩10分 JR中央・総武線 千葉駅 徒歩10分 JR総武本線 千葉駅 徒歩10分
エリア	千葉駅エリア
竣工	1986年9月
耐震	新耐震基準
階数	地上10階 地下1階
用途	店舗
構造	SRC造、一部RC造
設備情報	
エレベーター	3基
空調	セントラル空調
OAフロア	
基準階天井高	2,500mm
光ファイバー	有り
トイレ	男女別・室外
セキュリティ	有り
駐車場	有り



事務所移転の簡単検索サイト

Quick Service

クイックサービス

フジモト第一生命ビルディング 2階77.42坪 千葉県千葉市中央区中央3-3-1

千葉駅エリア (ビルID: 0017214) の賃貸オフィス

貸事務所・レンタルオフィス・オフィス移転なら**QuickService**

物件詳細はこちらから



0120-55-2620

【受付時間】平日9:30~18:30

