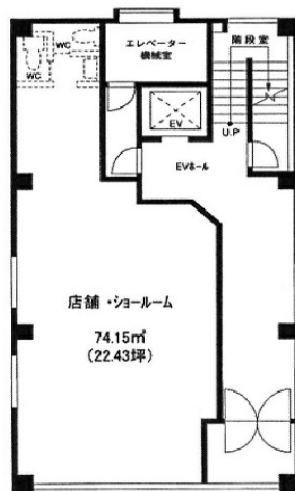


# 日企中央ビルディング 1階22.42坪

千葉県千葉市中央区中央3-14-14



## 物件MAP



賃貸条件	
月額賃料	相談
坪数	22.42坪
坪単価	相談
共益費	相談
礼金	無し
敷金（保証金）	24ヶ月
階数	1階（101）
入居可能日	相談

ビル情報	
所在地	千葉県千葉市中央区中央3-14-14
最寄り駅	千葉都市モノレール1号線 葦川公園駅 徒歩5分 京成千葉線 千葉中央駅 徒歩7分 JR中央・総武線 千葉駅 徒歩13分
エリア	千葉駅エリア
竣工	1985年3月
耐震	新耐震基準
階数	地上6階
用途	店舗
構造	RC造

設備情報	
エレベーター	1基
空調	個別空調
OAフロア	その他
基準階天井高	
光ファイバー	無し
トイレ	男女別・室内
セキュリティ	有り
駐車場	無し



事務所移転の簡単検索サイト

Quick Service

クイックサービス

日企中央ビルディング 1階22.42坪 千葉県千葉市中央区中央3-14-14

千葉駅エリア（ビルID：0017211）の賃貸オフィス

貸事務所・レンタルオフィス・オフィス移転ならQuickService

物件詳細はこちらから



0120-55-2620

【受付時間】平日9:30~18:30

