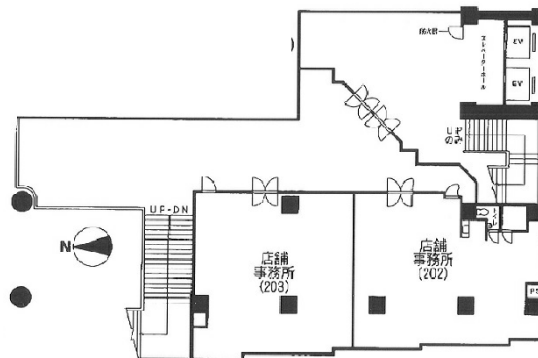


千葉中央ツインビル2号館 2階36.1坪

千葉県千葉市中央区中央2-5-1



物件MAP



賃貸条件	
月額賃料	相談
坪数	36.1坪
坪単価	相談
共益費	賃料に含む
礼金	1ヶ月
敷金（保証金）	10ヶ月
階数	2階（203）
入居可能日	即日

ビル情報	
所在地	千葉県千葉市中央区中央2-5-1
最寄り駅	千葉都市モノレール1号線 葦川公園駅 徒歩3分 京成千葉線 千葉中央駅 徒歩6分 JR総武本線 千葉駅 徒歩9分
エリア	千葉駅エリア
竣工	1989年7月
耐震	新耐震基準
階数	地上14階 地下3階
用途	事務所/店舗
構造	SRC造

設備情報	
エレベーター	1基
空調	
OAフロア	その他
基準階天井高	
光ファイバー	無し
トイレ	男女別・室外
セキュリティ	有り
駐車場	有り