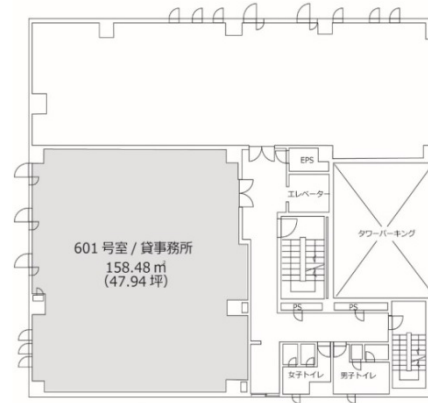


サンライツビル 6階47.94坪

千葉県千葉市中央区新田町4-22



物件MAP



賃貸条件	
月額賃料	431,460円（税別）
坪数	47.94坪
坪単価	9,000円（税別）
共益費	119,850円
礼金	1ヶ月
敷金（保証金）	2500000円
階数	6階（601）
入居可能日	即日

ビル情報	
所在地	千葉県千葉市中央区新田町4-22
最寄り駅	JR中央・総武線 千葉駅 徒歩5分 京成千葉線 京成千葉駅 徒歩5分 千葉都市モノレール1号線 千葉駅 徒歩5分
エリア	千葉駅エリア
竣工	1993年10月
耐震	新耐震基準
階数	地上7階 地上1階
用途	事務所
構造	S造

設備情報	
エレベーター	1基
空調	個別空調
OAフロア	タイルカーペット
基準階天井高	2,500mm
光ファイバー	有り
トイレ	男女別・室外
セキュリティ	有り
駐車場	有り



サンライツビル 6階47.94坪 千葉県千葉市中央区新田町4-22

千葉駅エリア（ビルID：0017190）の賃貸オフィス

貸事務所・レンタルオフィス・オフィス移転ならQuickService

物件詳細はこちらから

 0120-55-2620

【受付時間】平日9:30～18:30

