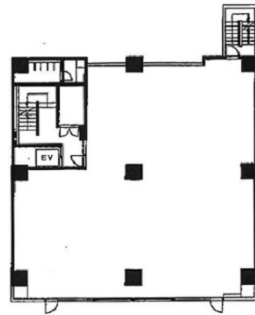


岩澤ビル 2階25坪

千葉県千葉市中央区新田町2-19



物件MAP



| 賃貸条件 | |
|---------|---------|
| 月額賃料 | 相談 |
| 坪数 | 25坪 |
| 坪単価 | 相談 |
| 共益費 | 賃料に含む |
| 礼金 | 2ヶ月 |
| 敷金（保証金） | 4ヶ月 |
| 階数 | 2階（201） |
| 入居可能日 | 即日 |

| ビル情報 | |
|------|--------------------------------------|
| 所在地 | 千葉県千葉市中央区新田町2-19 |
| 最寄り駅 | JR中央・総武線 千葉駅 徒歩5分 JR総武本線 千葉駅 徒歩5分 |
| エリア | 千葉駅エリア |
| 竣工 | 1975年3月 |
| 耐震 | 耐震補強済 |
| 階数 | 地上9階 |
| 用途 | 事務所 |
| 構造 | SRC造 |

| 設備情報 | |
|--------|---------|
| エレベーター | 1基 |
| 空調 | 個別空調 |
| OAフロア | その他 |
| 基準階天井高 | |
| 光ファイバー | 無し |
| トイレ | 男女共用・室外 |
| セキュリティ | 有り |
| 駐車場 | 無し |