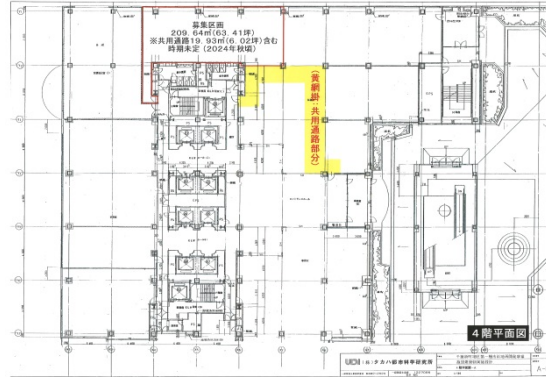


# センシティタワー 4階63.41坪

千葉県千葉市中央区新町1000



## 物件MAP



| 賃貸条件    |          |
|---------|----------|
| 月額賃料    | 相談       |
| 坪数      | 63.41坪   |
| 坪単価     | 相談       |
| 共益費     | 253,640円 |
| 礼金      | 無し       |
| 敷金（保証金） | 相談       |
| 階数      | 4階       |
| 入居可能日   | 相談       |

| ビル情報 |   |
|------|---|
| 所在地  | 千葉県千葉市中央区新町1000   |
| 最寄り駅 | JR中央・総武線 千葉駅 徒歩2分<br>JR総武本線 千葉駅 徒歩2分<br>京成千葉線 京成千葉駅 徒歩2分<br>千葉都市モノレール1号線 千葉駅 徒歩2分 |
| エリア  | 千葉駅エリア  |
| 竣工   | 1993年4月   |
| 耐震   | 新耐震基準   |
| 階数   | 地上23階 地下2階  |
| 用途   | 事務所/店舗  |
| 構造   | S造、一部SRC造   |

| 設備情報   |         |
|--------|---------|
| エレベーター | 12基     |
| 空調     | セントラル空調 |
| OAフロア  | OAフロア   |
| 基準階天井高 | 2,700mm |
| 光ファイバー | 有り      |
| トイレ    | 男女別・室外  |
| セキュリティ | 有り      |
| 駐車場    | 有り      |



センシティタワー 4階63.41坪 千葉県千葉市中央区新町1000

千葉駅エリア（ビルID：0017174）の賃貸オフィス

貸事務所・レンタルオフィス・オフィス移転ならQuickService

物件詳細はこちらから

 0120-55-2620

【受付時間】平日9:30~18:30

