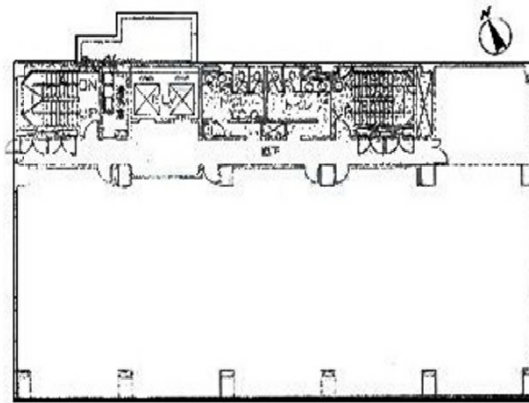


# 大宗センタービルディング 4階23.23坪

千葉県千葉市中央区新千葉2-7-2



## 物件MAP



賃貸条件	
月額賃料	185,840円（税別）
坪数	23.23坪
坪単価	8,000円（税別）
共益費	116,150円
礼金	無し
敷金（保証金）	10ヶ月
階数	4階（403）
入居可能日	即日

ビル情報	
所在地	千葉県千葉市中央区新千葉2-7-2
最寄り駅	JR中央・総武線 千葉駅 徒歩6分 京成千葉線 新千葉駅 徒歩4分
エリア	千葉駅エリア
竣工	1990年9月
耐震	新耐震基準
階数	地上10階 地下1階
用途	事務所
構造	SRC造

設備情報	
エレベーター	2基
空調	個別空調
OAフロア	OAフロア
基準階天井高	
光ファイバー	有り
トイレ	男女別・室外
セキュリティ	有り
駐車場	有り



事務所移転の簡単検索サイト

Quick Service

クイックサービス

大宗センタービルディング 4階23.23坪 千葉県千葉市中央区新千葉2-7-2

千葉駅エリア（ビルID：0017173）の賃貸オフィス

貸事務所・レンタルオフィス・オフィス移転ならQuickService

物件詳細はこちらから



0120-55-2620

【受付時間】平日9:30~18:30

