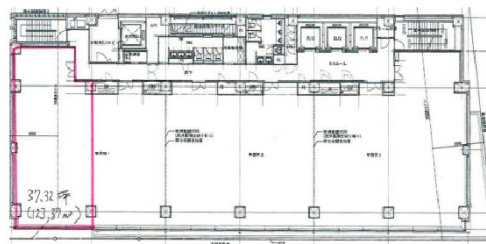


WESTRIO千葉フコク生命ビル 5階37.32坪

千葉県千葉市中央区新千葉1-4-3



物件MAP



賃貸条件	
坪数	37.32坪
階数	5階
入居可能日	
ビル情報	
所在地	千葉県千葉市中央区新千葉1-4-3
最寄り駅	JR中央・総武線 千葉駅 徒歩1分
エリア	千葉駅エリア
竣工	2013年9月
耐震	新耐震基準
階数	地上11階 地下1階
用途	事務所
構造	RC造
設備情報	
エレベーター	3基
空調	個別空調
OAフロア	OAフロア
基準階天井高	2,700mm
光ファイバー	有り
トイレ	男女別・室外
セキュリティ	有り
駐車場	有り