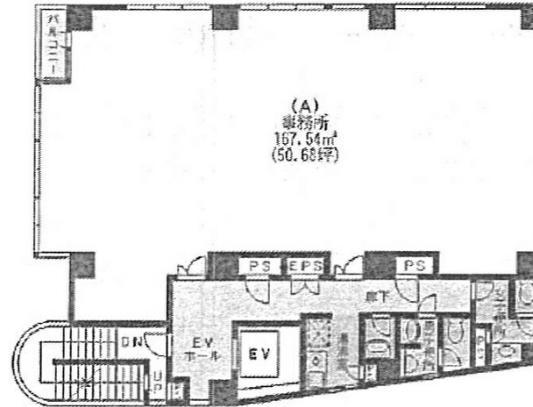


LKパークビル 4階29.29坪

千葉県千葉市中央区新宿2-5-16



物件MAP



賃貸条件	
月額賃料	219,675円 (税別)
坪数	29.29坪
坪単価	7,500円 (税別)
共益費	87,870円
礼金	2ヶ月
敷金 (保証金)	3ヶ月
階数	4階 (A)
入居可能日	即日

ビル情報	
所在地	千葉県千葉市中央区新宿2-5-16
最寄り駅	京成千葉線 千葉中央駅 徒歩1分 JR総武本線 千葉駅 徒歩7分
エリア	千葉駅エリア
竣工	1993年3月
耐震	新耐震基準
階数	地上8階 地下1階
用途	事務所
構造	SRC造

設備情報	
エレベーター	1基
空調	個別空調
OAフロア	その他
基準階天井高	
光ファイバー	有り
トイレ	男女別・室外
セキュリティ	有り
駐車場	無し



事務所移転の簡単検索サイト

Quick Service

クイックサービス

LKパークビル 4階29.29坪 千葉県千葉市中央区新宿2-5-16

千葉駅エリア (ビルID: 0017165) の賃貸オフィス

貸事務所・レンタルオフィス・オフィス移転なら**QuickService**

物件詳細はこちらから

 **0120-55-2620**

【受付時間】平日9:30~18:30

