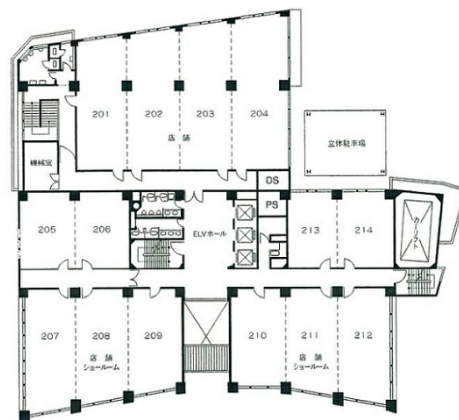


# 日本企業会館 2階18.51坪

千葉県千葉市中央区栄町42-11



物件MAP



賃貸条件	
月額賃料	相談
坪数	18.51坪
坪単価	相談
共益費	相談
礼金	無し
敷金（保証金）	12ヶ月
階数	2階（207）
入居可能日	相談

ビル情報	
所在地	千葉県千葉市中央区栄町42-11
最寄り駅	千葉都市モノレール1号線 栄町駅 徒歩3分 JR中央・総武線 千葉駅 徒歩7分
エリア	千葉駅エリア
竣工	1974年3月
耐震	旧耐震基準
階数	地上9階 地下1階
用途	事務所/店舗
構造	SRC造

設備情報	
エレベーター	3基
空調	個別空調
OAフロア	
基準階天井高	2,540mm
光ファイバー	無し
トイレ	男女別・室外
セキュリティ	有り
駐車場	有り



事務所移転の簡単検索サイト

日本企業会館 2階18.51坪 千葉県千葉市中央区栄町42-11

千葉駅エリア（ビルID：0017157）の賃貸オフィス

貸事務所・レンタルオフィス・オフィス移転ならQuickService

物件詳細はこちらから

 0120-55-2620

【受付時間】平日9:30~18:30

