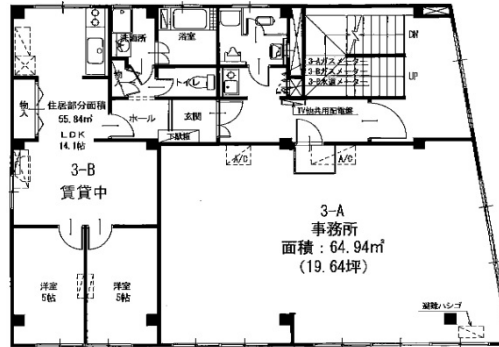


第13CIビル 3階19.64坪

千葉県千葉市中央区院内1-12-6



物件MAP



賃貸条件	
月額賃料	100,000円 (税別)
坪数	19.64坪
坪単価	5,092円 (税別)
共益費	7,000円
礼金	1ヶ月
敷金 (保証金)	3ヶ月
階数	3階 (A)
入居可能日	即日

ビル情報	
所在地	千葉県千葉市中央区院内1-12-6
最寄り駅	JR総武本線 東千葉駅 徒歩6分 千葉都市モノレール1号線 栄町駅 徒歩7分 JR総武本線 千葉駅 徒歩8分
エリア	その他千葉
竣工	1981年5月
耐震	旧耐震基準
階数	地上3階
用途	事務所
構造	S造

設備情報	
エレベーター	
空調	個別空調
OAフロア	その他
基準階天井高	
光ファイバー	無し
トイレ	調査中
セキュリティ	無し
駐車場	有り



第13CIビル 3階19.64坪 千葉県千葉市中央区院内1-12-6

その他千葉 (ビルID: 0017152) の賃貸オフィス

貸事務所・レンタルオフィス・オフィス移転ならQuickService

物件詳細はこちらから

 0120-55-2620

【受付時間】平日9:30~18:30

