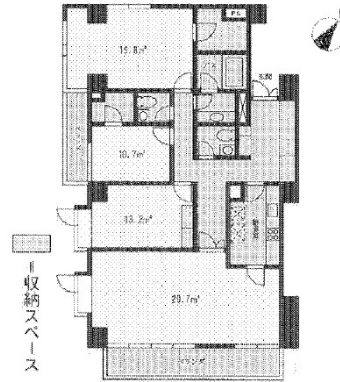


エクサス六番町 2階40.61坪

東京都千代田区六番町11-3



物件MAP



賃貸条件	
月額賃料	548,235円 (税別)
坪数	40.61坪
坪単価	13,500円 (税別)
共益費	賃料に含む
礼金	無し
敷金 (保証金)	8ヶ月
階数	2階 (201)
入居可能日	即日

ビル情報	
所在地	東京都千代田区六番町11-3
最寄り駅	JR中央・総武線 四ツ谷駅 徒歩2分 JR中央線(快速) 四ツ谷駅 徒歩2分 東京メトロ丸ノ内線 四ツ谷駅 徒歩2分
エリア	麹町・番町・市ヶ谷エリア
竣工	1990年1月
耐震	新耐震基準
階数	地上5階
用途	事務所
構造	S造

設備情報	
エレベーター	1基
空調	個別空調
OAフロア	その他
基準階天井高	
光ファイバー	有り
トイレ	調査中
セキュリティ	無し
駐車場	有り



事務所移転の簡単検索サイト

Quick Service

クイックサービス

エクサス六番町 2階40.61坪 東京都千代田区六番町11-3

麹町・番町・市ヶ谷エリア (ビルID: 0017129) の賃貸オフィス

貸事務所・レンタルオフィス・オフィス移転なら**QuickService**

物件詳細はこちらから



0120-55-2620

【受付時間】平日9:30~18:30

