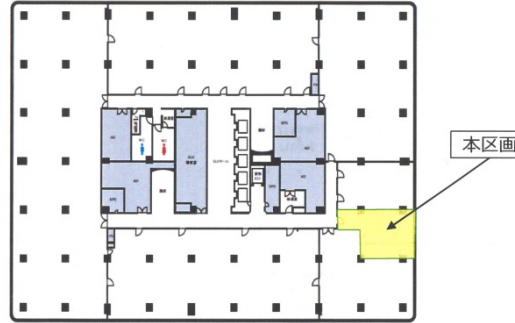


# 東京交通会館ビル 10階20坪

東京都千代田区有楽町2-10-1



## 物件MAP



賃貸条件	
月額賃料	相談
坪数	20坪
坪単価	相談
共益費	40,600円
礼金	無し
敷金 (保証金)	12ヶ月
階数	10階 (1016)
入居可能日	2024年4月

ビル情報	
所在地	東京都千代田区有楽町2-10-1
最寄り駅	JR山手線 有楽町駅 徒歩1分 東京メトロ有楽町線 銀座一丁目駅 徒歩1分 東京メトロ丸ノ内線 銀座駅 徒歩3分 都営三田線 日比谷駅 徒歩5分 東京メトロ千代田線 日比谷駅 徒歩8分
エリア	丸の内・大手町・有楽町・霞ヶ関エリア
竣工	1965年6月
耐震	耐震補強済
階数	地上15階 地下4階
用途	
構造	SRC造

設備情報	
エレベーター	11基
空調	セントラル空調
OAフロア	OAフロア
基準階天井高	2,650mm
光ファイバー	有り
トイレ	男女別・室外
セキュリティ	有り
駐車場	有り



事務所移転の簡単検索サイト

Quick Service

クイックサービス

東京交通会館ビル 10階20坪 東京都千代田区有楽町2-10-1

丸の内・大手町・有楽町・霞ヶ関エリア (ビルID: 0017120) の賃貸オフィス

貸事務所・レンタルオフィス・オフィス移転ならQuickService

物件詳細はこちらから

0120-55-2620

【受付時間】平日9:30~18:30

