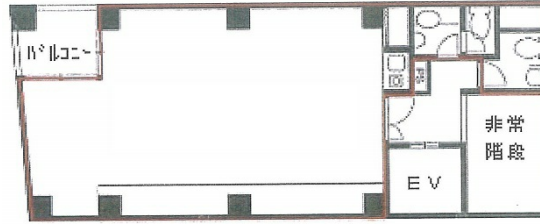


# タチバナ日比谷ビル 5階27.79坪

東京都千代田区有楽町1-2-15



## 物件MAP



賃貸条件	
坪数	27.79坪
階数	5階
入居可能日	
ビル情報	
所在地	東京都千代田区有楽町1-2-15
最寄り駅	東京メトロ日比谷線 日比谷駅 徒歩3分 東京メトロ千代田線 日比谷駅 徒歩3分 東京メトロ丸ノ内線 銀座駅 徒歩5分 JR山手線 有楽町駅 徒歩5分 都営三田線 内幸町駅 徒歩7分
エリア	丸の内・大手町・有楽町・霞ヶ関エリア
竣工	1991年10月
耐震	新耐震基準
階数	地上10階 地下2階
用途	事務所
構造	S造、一部SRC造
設備情報	
エレベーター	1基
空調	個別空調
OAフロア	OAフロア
基準階天井高	2,500mm
光ファイバー	有り
トイレ	男女別・室外
セキュリティ	有り
駐車場	無し



事務所移転の簡単検索サイト

**Quick Service**

クイックサービス

タチバナ日比谷ビル 5階27.79坪 東京都千代田区有楽町1-2-15

丸の内・大手町・有楽町・霞ヶ関エリア (ビルID: 0017107) の賃貸オフィス

貸事務所・レンタルオフィス・オフィス移転なら**QuickService**

物件詳細はこちらから

 **0120-55-2620**

【受付時間】平日9:30~18:30

