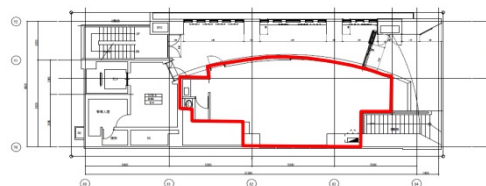


# ダイハツ有楽町ビル 1階19.29坪

東京都千代田区有楽町1-2-12



## 物件MAP



賃貸条件	
坪数	19.29坪
階数	1階（申込有）
入居可能日	相談

ビル情報	
所在地	東京都千代田区有楽町1-2-12
最寄り駅	東京メトロ日比谷線 日比谷駅 徒歩2分 東京メトロ銀座線 銀座駅 徒歩3分 東京メトロ有楽町線 有楽町駅 徒歩4分 都営三田線 内幸町駅 徒歩7分
エリア	丸の内・大手町・有楽町・霞ヶ関エリア
竣工	1993年6月
耐震	新耐震基準
階数	地上8階 地下1階
用途	事務所/店舗
構造	RC造

設備情報	
エレベーター	1基
空調	個別空調
OAフロア	OAフロア
基準階天井高	2,550mm
光ファイバー	有り
トイレ	男女別・室外
セキュリティ	有り
駐車場	無し



事務所移転の簡単検索サイト

Quick Service

クイックサービス

ダイハツ有楽町ビル 1階19.29坪 東京都千代田区有楽町1-2-12

丸の内・大手町・有楽町・霞ヶ関エリア（ビルID：0017105）の賃貸オフィス

貸事務所・レンタルオフィス・オフィス移転ならQuickService

物件詳細はこちらから



0120-55-2620

【受付時間】平日9:30~18:30

