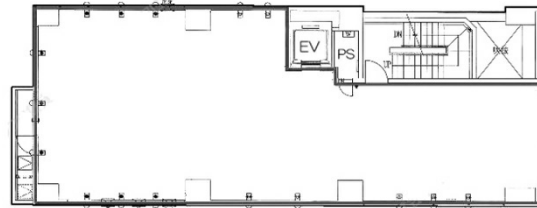


Orchid Square (オーキッドスクエア) 5階47.31坪

東京都千代田区有楽町1-2-11



物件MAP



賃貸条件	
坪数	47.31坪
階数	5階 (契約予定)
入居可能日	
ビル情報	
所在地	東京都千代田区有楽町1-2-11
最寄り駅	東京メトロ日比谷線 日比谷駅 徒歩3分 東京メトロ丸ノ内線 銀座駅 徒歩3分 JR山手線 有楽町駅 徒歩3分 JR京浜東北線 有楽町駅 徒歩3分
エリア	丸の内・大手町・有楽町・霞ヶ関エリア
竣工	2009年1月
耐震	新耐震基準
階数	地上8階 地下1階
用途	店舗
構造	調査中
設備情報	
エレベーター	1基
空調	無し
OAフロア	スケルトン
基準階天井高	3,550mm
光ファイバー	無し
トイレ	無し
セキュリティ	有り
駐車場	無し