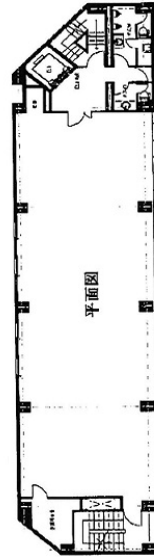


# 永田町ガラスゲート 7階59.48坪

東京都千代田区平河町2-16-9



## 物件MAP



賃貸条件	
月額賃料	相談
坪数	59.48坪
坪単価	相談
共益費	賃料に含む
礼金	無し
敷金（保証金）	6ヶ月
階数	7階（セットアップ）
入居可能日	相談

ビル情報	
所在地	東京都千代田区平河町2-16-9
最寄り駅	東京メトロ有楽町線 永田町駅 徒歩2分 東京メトロ半蔵門線 永田町駅 徒歩2分 東京メトロ南北線 永田町駅 徒歩2分
エリア	麹町・番町・市ヶ谷エリア
竣工	1982年5月
耐震	新耐震基準
階数	地上8階 地下1階
用途	事務所
構造	SRC造

設備情報	
エレベーター	1基
空調	個別空調
OAフロア	OAフロア
基準階天井高	2,500mm
光ファイバー	有り
トイレ	男女別・室外
セキュリティ	有り
駐車場	有り