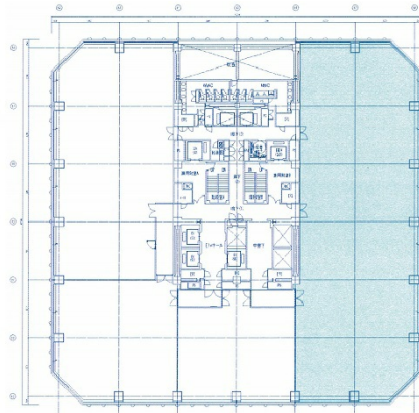


平河町森タワー 7階202.5坪

東京都千代田区平河町2-16-1



物件MAP



賃貸条件	
月額賃料	相談
坪数	202.5坪
坪単価	相談
共益費	相談
礼金	無し
敷金（保証金）	相談
階数	7階（居抜き）
入居可能日	2025年4月

ビル情報	
所在地	東京都千代田区平河町2-16-1
最寄り駅	東京メトロ有楽町線 永田町駅 徒歩1分 東京メトロ半蔵門線 永田町駅 徒歩1分 東京メトロ南北線 永田町駅 徒歩1分 東京メトロ銀座線 赤坂見附駅 徒歩6分
エリア	麹町・番町・市ヶ谷エリア
竣工	2009年12月
耐震	新耐震基準
階数	地上24階 地下2階
用途	事務所
構造	S造

設備情報	
エレベーター	8基
空調	個別空調
OAフロア	OAフロア
基準階天井高	2,800mm
光ファイバー	有り
トイレ	男女別・室外
セキュリティ	有り
駐車場	有り



事務所移転の簡単検索サイト

Quick Service

クイックサービス

平河町森タワー 7階202.5坪 東京都千代田区平河町2-16-1

麹町・番町・市ヶ谷エリア（ビルID：0017074）の賃貸オフィス

貸事務所・レンタルオフィス・オフィス移転ならQuickService

物件詳細はこちらから

0120-55-2620

【受付時間】平日9:30~18:30

