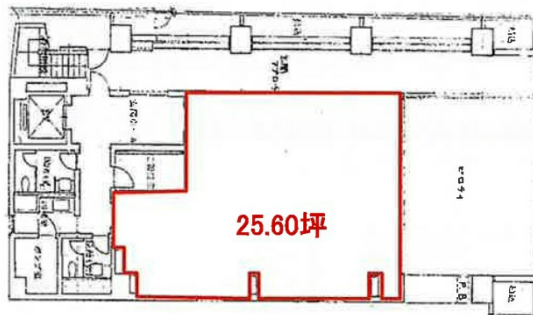


COI平河町ビル 1階25.6坪

東京都千代田区平河町1-7-20



物件MAP



賃貸条件	
坪数	25.6坪
階数	1階
入居可能日	
ビル情報	
所在地	東京都千代田区平河町1-7-20
最寄り駅	東京メトロ半蔵門線 半蔵門駅 徒歩2分 東京メトロ有楽町線 麴町駅 徒歩6分 東京メトロ半蔵門線 永田町駅 徒歩8分
エリア	麴町・番町・市ヶ谷エリア
竣工	1989年2月
耐震	新耐震基準
階数	地上9階
用途	事務所
構造	SRC造
設備情報	
エレベーター	1基
空調	個別空調
OAフロア	OAフロア
基準階天井高	2,450mm
光ファイバー	有り
トイレ	男女別・室外
セキュリティ	有り
駐車場	無し



事務所移転の簡単検索サイト

Quick Service

クイックサービス

COI平河町ビル 1階25.6坪 東京都千代田区平河町1-7-20

麴町・番町・市ヶ谷エリア (ビルID: 0017046) の賃貸オフィス

貸事務所・レンタルオフィス・オフィス移転ならQuickService

物件詳細はこちらから



0120-55-2620

【受付時間】平日9:30~18:30

