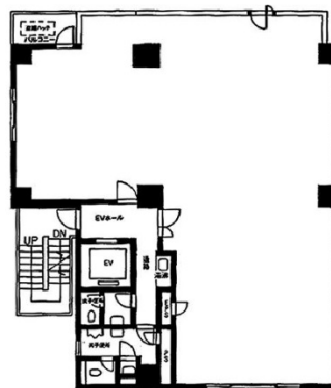


飯田橋セントラルビル 3階49.51坪

東京都千代田区飯田橋4-7-10



物件MAP



賃貸条件	
月額賃料	767,405円 (税別)
坪数	49.51坪
坪単価	15,500円 (税別)
共益費	123,775円
礼金	無し
敷金 (保証金)	8ヶ月
階数	3階
入居可能日	即日

ビル情報	
所在地	東京都千代田区飯田橋4-7-10
最寄り駅	JR中央・総武線 飯田橋駅 徒歩2分 東京メトロ有楽町線 飯田橋駅 徒歩2分 東京メトロ南北線 飯田橋駅 徒歩2分 東京メトロ東西線 飯田橋駅 徒歩2分
エリア	飯田橋・水道橋・神保町エリア
竣工	1983年4月
耐震	新耐震基準
階数	地上9階 地上1階
用途	事務所
構造	SRC造

設備情報	
エレベーター	1基
空調	個別空調
OAフロア	OAフロア
基準階天井高	
光ファイバー	有り
トイレ	男女別・室外
セキュリティ	有り
駐車場	無し