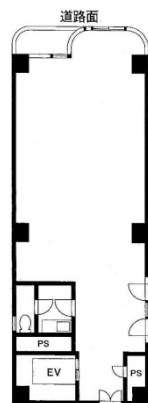


山田ラインビル2 4階19.42坪

東京都千代田区飯田橋3-11-20



物件MAP



賃貸条件	
月額賃料	242,750円 (税別)
坪数	19.42坪
坪単価	12,500円 (税別)
共益費	無し
礼金	無し
敷金 (保証金)	3ヶ月
階数	4階
入居可能日	即日

ビル情報	
所在地	東京都千代田区飯田橋3-11-20
最寄り駅	JR中央・総武線 飯田橋駅 徒歩2分 東京メトロ東西線 飯田橋駅 徒歩2分 都営三田線 水道橋駅 徒歩9分 東京メトロ南北線 後樂園駅 徒歩9分 東京メトロ東西線 九段下駅 徒歩12分
エリア	飯田橋・水道橋・神保町エリア
竣工	1987年9月
耐震	新耐震基準
階数	地上8階
用途	事務所
構造	SRC造

設備情報	
エレベーター	1基
空調	個別空調
OAフロア	
基準階天井高	
光ファイバー	有り
トイレ	男女別・室外
セキュリティ	有り
駐車場	無し