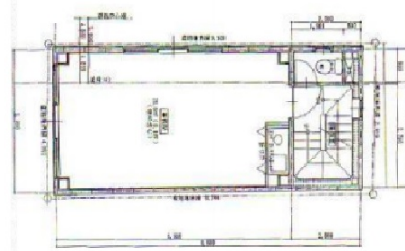


KDビル 2階8坪

東京都千代田区飯田橋1-3-8



物件MAP



賃貸条件	
坪数	8坪
階数	2階
入居可能日	
ビル情報	
所在地	東京都千代田区飯田橋1-3-8
最寄り駅	東京メトロ丸ノ内線 銀座駅 徒歩3分 JR中央・総武線 水道橋駅 徒歩8分
エリア	飯田橋・水道橋・神保町エリア
竣工	2000年8月
耐震	新耐震基準
階数	地上4階
用途	事務所
構造	S造
設備情報	
エレベーター	
空調	個別空調
OAフロア	その他
基準階天井高	
光ファイバー	有り
トイレ	男女共用・室内
セキュリティ	無し
駐車場	無し



事務所移転の簡単検索サイト

Quick Service

クイックサービス

KDビル 2階8坪 東京都千代田区飯田橋1-3-8

飯田橋・水道橋・神保町エリア (ビルID: 0016909) の賃貸オフィス

貸事務所・レンタルオフィス・オフィス移転なら**QuickService**

物件詳細はこちらから

 **0120-55-2620**

【受付時間】平日9:30~18:30

