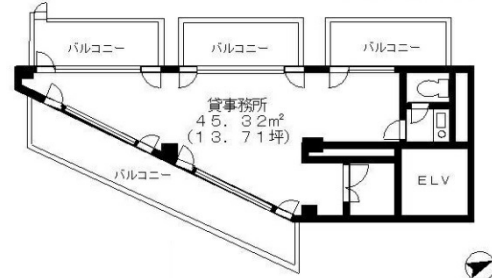


Daieishaビル 6階13.71坪

東京都千代田区飯田橋1-12-1



物件MAP



賃貸条件	
坪数	13.71坪
階数	6階
入居可能日	

ビル情報	
所在地	東京都千代田区飯田橋1-12-1
最寄り駅	JR中央・総武線 飯田橋駅 徒歩4分 東京メトロ東西線 九段下駅 徒歩7分 JR中央・総武線 水道橋駅 徒歩10分
エリア	飯田橋・水道橋・神保町エリア
竣工	1991年3月
耐震	新耐震基準
階数	地上6階
用途	事務所
構造	RC造

設備情報	
エレベーター	1基
空調	個別空調
OAフロア	その他
基準階天井高	
光ファイバー	有り
トイレ	男女別・室外
セキュリティ	有り
駐車場	無し



事務所移転の簡単検索サイト

Quick Service

クイックサービス

Daieishaビル 6階13.71坪 東京都千代田区飯田橋1-12-1

飯田橋・水道橋・神保町エリア (ビルID: 0016899) の賃貸オフィス

貸事務所・レンタルオフィス・オフィス移転なら**QuickService**

物件詳細はこちらから

 **0120-55-2620**

【受付時間】平日9:30~18:30

