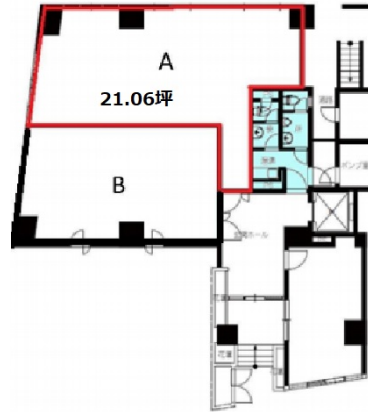


US半蔵門ビル 1階21.06坪

東京都千代田区隼町2-13



物件MAP



賃貸条件	
坪数	21.06坪
階数	1階 (A)
入居可能日	
ビル情報	
所在地	東京都千代田区隼町2-13
最寄り駅	東京メトロ半蔵門線 半蔵門駅 徒歩1分 東京メトロ有楽町線 麴町駅 徒歩5分
エリア	麴町・番町・市ヶ谷エリア
竣工	1986年1月
耐震	新耐震基準
階数	地上8階
用途	事務所
構造	SRC造、一部RC造
設備情報	
エレベーター	1基
空調	個別空調
OAフロア	その他
基準階天井高	2,500mm
光ファイバー	有り
トイレ	男女別・室外
セキュリティ	有り
駐車場	無し



事務所移転の簡単検索サイト

Quick Service

クイックサービス

US半蔵門ビル 1階21.06坪 東京都千代田区隼町2-13

麴町・番町・市ヶ谷エリア (ビルID: 0016887) の賃貸オフィス

貸事務所・レンタルオフィス・オフィス移転ならQuickService

物件詳細はこちらから

0120-55-2620

【受付時間】平日9:30~18:30

