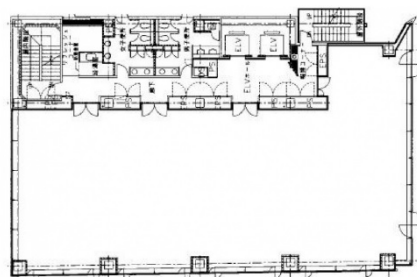


あいおい損保二番町ビル 7階93.98坪

東京都千代田区二番町5-6



物件MAP



賃貸条件	
月額賃料	相談
坪数	93.98坪
坪単価	相談
共益費	賃料に含む
礼金	無し
敷金（保証金）	12ヶ月
階数	7階
入居可能日	即日

ビル情報	
所在地	東京都千代田区二番町5-6
最寄り駅	東京メトロ有楽町線 麴町駅 徒歩1分 JR中央・総武線 四ツ谷駅 徒歩10分
エリア	麴町・番町・市ヶ谷エリア
竣工	2001年2月
耐震	新耐震基準
階数	地上8階 地上1階
用途	事務所
構造	S造

設備情報	
エレベーター	2基
空調	個別空調
OAフロア	OAフロア
基準階天井高	2,700mm
光ファイバー	無し
トイレ	男女別・室外
セキュリティ	無し
駐車場	有り



事務所移転の簡単検索サイト

Quick Service

クイックサービス

あいおい損保二番町ビル 7階93.98坪 東京都千代田区二番町5-6

麴町・番町・市ヶ谷エリア（ビルID：0016878）の賃貸オフィス

貸事務所・レンタルオフィス・オフィス移転なら**QuickService**

物件詳細はこちらから



0120-55-2620

【受付時間】平日9:30~18:30

