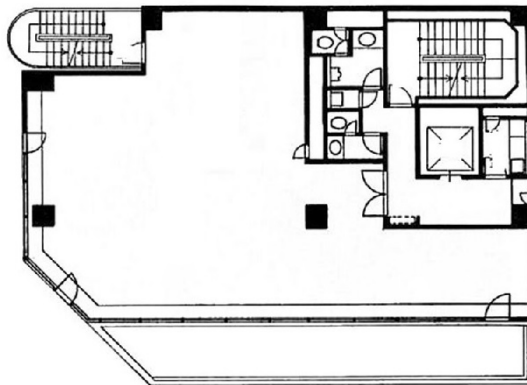


二番町カシュールビル 9階46.58坪

東京都千代田区二番町4-3



物件MAP



賃貸条件	
月額賃料	相談
坪数	46.58坪
坪単価	相談
共益費	相談
礼金	無し
敷金（保証金）	相談
階数	9階
入居可能日	即日

ビル情報	
所在地	東京都千代田区二番町4-3
最寄り駅	東京メトロ有楽町線 麴町駅 徒歩1分 JR中央本線 四ツ谷駅 徒歩8分 東京メトロ半蔵門線 半蔵門駅 徒歩8分
エリア	麴町・番町・市ヶ谷エリア
竣工	1989年10月
耐震	新耐震基準
階数	地上9階 地下1階
用途	事務所
構造	S造

設備情報	
エレベーター	1基
空調	個別空調
OAフロア	OAフロア
基準階天井高	2,550mm
光ファイバー	有り
トイレ	調査中
セキュリティ	有り
駐車場	有り



事務所移転の簡単検索サイト

二番町カシュールビル 9階46.58坪 東京都千代田区二番町4-3

麴町・番町・市ヶ谷エリア（ビルID：0016872）の賃貸オフィス

クイックサービス

貸事務所・レンタルオフィス・オフィス移転ならQuickService

物件詳細はこちらから

0120-55-2620

【受付時間】平日9:30~18:30

