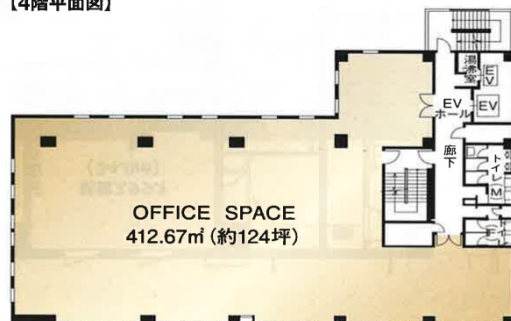


ロイヤルビルディング 4階124.83坪

東京都千代田区二番町12-8



【4階平面図】



物件MAP



賃貸条件	
月額賃料	相談
坪数	124.83坪
坪単価	相談
共益費	相談
礼金	無し
敷金（保証金）	相談
階数	4階
入居可能日	即日

ビル情報	
所在地	東京都千代田区二番町12-8
最寄り駅	東京メトロ有楽町線 麴町駅 徒歩2分 JR中央・総武線 四ツ谷駅 徒歩7分 東京メトロ南北線 四ツ谷駅 徒歩7分 東京メトロ丸ノ内線 四ツ谷駅 徒歩7分
エリア	麴町・番町・市ヶ谷エリア
竣工	1988年6月
耐震	新耐震基準
階数	地上5階 地下1階
用途	事務所
構造	S造

設備情報	
エレベーター	1基
空調	個別空調
OAフロア	OAフロア
基準階天井高	2,450mm
光ファイバー	有り
トイレ	男女別・室外
セキュリティ	有り
駐車場	有り