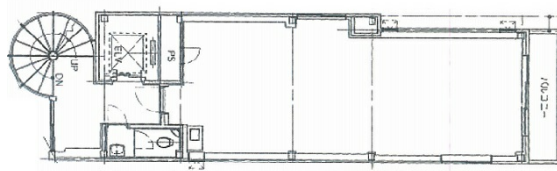


# 星野神田西口ビル 4階20.09坪

東京都千代田区内神田3-6-13



## 物件MAP



賃貸条件	
月額賃料	220,990円 (税別)
坪数	20.09坪
坪単価	11,000円 (税別)
共益費	40,180円
礼金	1ヶ月
敷金 (保証金)	6ヶ月
階数	4階
入居可能日	即日

ビル情報	
所在地	東京都千代田区内神田3-6-13
最寄り駅	東京メトロ銀座線 神田駅 徒歩2分 JR総武本線 新日本橋駅 徒歩5分 東京メトロ半蔵門線 三越前駅 徒歩7分 東京メトロ丸ノ内線 淡路町駅 徒歩8分
エリア	神田・小川町エリア
竣工	1975年5月
耐震	旧耐震基準
階数	地上7階
用途	事務所/店舗
構造	SRC造

設備情報	
エレベーター	1基
空調	
OAフロア	
基準階天井高	
光ファイバー	有り
トイレ	男女別・室内
セキュリティ	無し
駐車場	無し



事務所移転の簡単検索サイト

Quick Service

クイックサービス

星野神田西口ビル 4階20.09坪 東京都千代田区内神田3-6-13

神田・小川町エリア (ビルID: 0016851) の賃貸オフィス

貸事務所・レンタルオフィス・オフィス移転ならQuickService

物件詳細はこちらから



0120-55-2620

【受付時間】平日9:30~18:30

