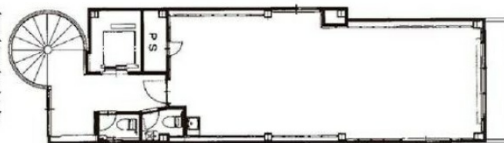


星野神田西口ビル 1階17.48坪

東京都千代田区内神田3-6-13



前面道路



物件MAP



賃貸条件	
坪数	17.48坪
階数	1階
入居可能日	
ビル情報	
所在地	東京都千代田区内神田3-6-13
最寄り駅	東京メトロ銀座線 神田駅 徒歩2分 JR総武本線 新日本橋駅 徒歩5分 東京メトロ半蔵門線 三越前駅 徒歩7分 東京メトロ丸ノ内線 淡路町駅 徒歩8分
エリア	神田・小川町エリア
竣工	1975年5月
耐震	旧耐震基準
階数	地上7階
用途	事務所
構造	SRC造
設備情報	
エレベーター	1基
空調	
OAフロア	
基準階天井高	
光ファイバー	有り
トイレ	男女別・室内
セキュリティ	無し
駐車場	無し



事務所移転の簡単検索サイト

Quick Service

クイックサービス

星野神田西口ビル 1階17.48坪 東京都千代田区内神田3-6-13

神田・小川町エリア (ビルID: 0016851) の賃貸オフィス

貸事務所・レンタルオフィス・オフィス移転ならQuickService

物件詳細はこちらから

0120-55-2620

【受付時間】平日9:30~18:30

