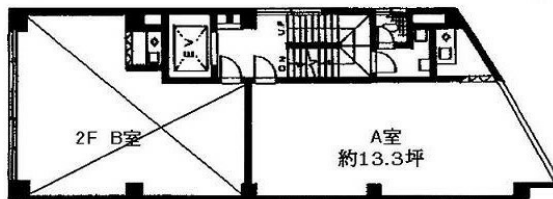


第2斎藤ビル 3階13.3坪

東京都千代田区内神田3-3-13



物件MAP



賃貸条件	
月額賃料	150,000円 (税別)
坪数	13.3坪
坪単価	11,278円 (税別)
共益費	25,000円
礼金	無し
敷金 (保証金)	8ヶ月
階数	3階 (A)
入居可能日	相談

ビル情報	
所在地	東京都千代田区内神田3-3-13
最寄り駅	JR山手線 神田駅 徒歩3分 JR総武本線 新日本橋駅 徒歩3分 東京メトロ銀座線 三越前駅 徒歩4分 東京メトロ丸ノ内線 大手町駅 徒歩6分
エリア	神田・小川町エリア
竣工	1978年1月
耐震	旧耐震基準
階数	地上5階
用途	事務所
構造	RC造

設備情報	
エレベーター	1基
空調	個別空調
OAフロア	その他
基準階天井高	
光ファイバー	有り
トイレ	男女別・室外
セキュリティ	無し
駐車場	無し



第2斎藤ビル 3階13.3坪 東京都千代田区内神田3-3-13

神田・小川町エリア (ビルID: 0016829) の賃貸オフィス

貸事務所・レンタルオフィス・オフィス移転ならQuickService

物件詳細はこちらから

 0120-55-2620

【受付時間】平日9:30~18:30

