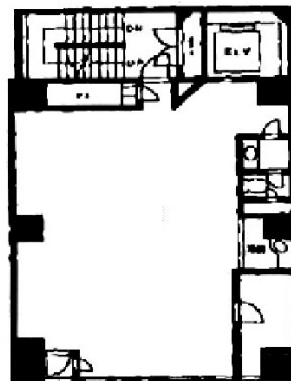


SPビル 7階24.98坪

東京都千代田区内神田3-2-9



物件MAP



賃貸条件	
月額賃料	相談
坪数	24.98坪
坪単価	相談
共益費	賃料に含む
礼金	無し
敷金（保証金）	相談
階数	7階
入居可能日	即日

ビル情報	
所在地	東京都千代田区内神田3-2-9
最寄り駅	JR山手線 神田駅 徒歩3分 JR京浜東北線 神田駅 徒歩3分 JR中央線(快速) 神田駅 徒歩3分 東京メトロ銀座線 神田駅 徒歩5分
エリア	神田・小川町エリア
竣工	1990年10月
耐震	新耐震基準
階数	地上9階
用途	事務所
構造	S造

設備情報	
エレベーター	1基
空調	個別空調
OAフロア	OAフロア
基準階天井高	2,450mm
光ファイバー	有り
トイレ	男女共用・室内
セキュリティ	有り
駐車場	無し



事務所移転の簡単検索サイト

Quick Service

クイックサービス

SPビル 7階24.98坪 東京都千代田区内神田3-2-9

神田・小川町エリア（ビルID：0016827）の賃貸オフィス

貸事務所・レンタルオフィス・オフィス移転なら**QuickService**

物件詳細はこちらから



0120-55-2620

【受付時間】平日9:30~18:30

