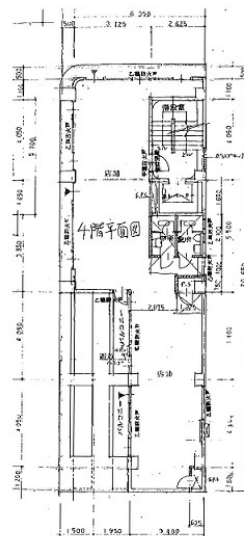


新八光ビル 4階31.7坪

東京都千代田区内神田3-22-9



物件MAP



賃貸条件	
月額賃料	634,000円 (税別)
坪数	31.7坪
坪単価	20,000円 (税別)
共益費	31,700円
礼金	2ヶ月
敷金 (保証金)	8ヶ月
階数	4階
入居可能日	即日

ビル情報	
所在地	東京都千代田区内神田3-22-9
最寄り駅	JR山手線 神田駅 徒歩1分 JR京浜東北線 神田駅 徒歩1分 JR中央線(快速) 神田駅 徒歩1分 東京メトロ銀座線 神田駅 徒歩1分
エリア	神田・小川町エリア
竣工	1994年3月
耐震	新耐震基準
階数	地上5階
用途	事務所/店舗
構造	RC造

設備情報	
エレベーター	1基
空調	個別空調
OAフロア	その他
基準階天井高	
光ファイバー	無し
トイレ	男女別・室内
セキュリティ	無し
駐車場	無し