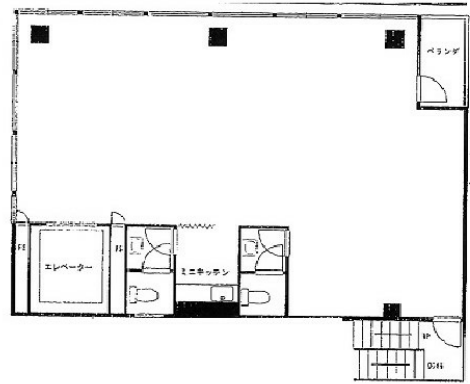


小鍛冶ビル 8階22.81坪

東京都千代田区内神田3-20-3



物件MAP



賃貸条件	
月額賃料	相談
坪数	22.81坪
坪単価	相談
共益費	賃料に含む
礼金	無し
敷金（保証金）	相談
階数	8階
入居可能日	即日

ビル情報	
所在地	東京都千代田区内神田3-20-3
最寄り駅	東京メトロ銀座線 神田駅 徒歩1分 JR山手線 神田駅 徒歩1分 JR京浜東北線 神田駅 徒歩1分 JR中央線(快速) 神田駅 徒歩1分
エリア	神田・小川町エリア
竣工	1986年9月
耐震	新耐震基準
階数	地上8階 地上1階
用途	事務所
構造	SRC造

設備情報	
エレベーター	1基
空調	個別空調
OAフロア	その他
基準階天井高	
光ファイバー	有り
トイレ	男女別・室内
セキュリティ	有り
駐車場	無し



事務所移転の簡単検索サイト

Quick Service

クイックサービス

小鍛冶ビル 8階22.81坪 東京都千代田区内神田3-20-3

神田・小川町エリア（ビルID：0016809）の賃貸オフィス

貸事務所・レンタルオフィス・オフィス移転ならQuickService

物件詳細はこちらから

0120-55-2620

【受付時間】平日9:30~18:30

