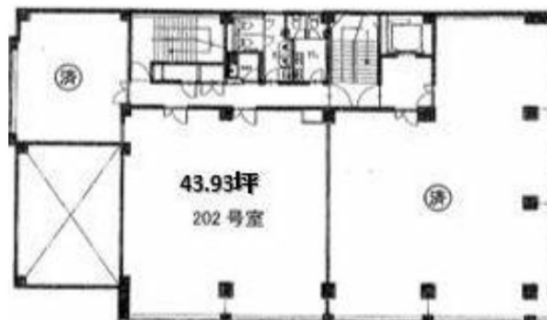


ニシザワビル 2階43.93坪

東京都千代田区内神田3-14-8



物件MAP



賃貸条件	
月額賃料	658,950円 (税別)
坪数	43.93坪
坪単価	15,000円 (税別)
共益費	87,860円
礼金	無し
敷金 (保証金)	10ヶ月
階数	2階 (202)
入居可能日	即日

ビル情報	
所在地	東京都千代田区内神田3-14-8
最寄り駅	JR山手線 神田駅 徒歩1分 JR京浜東北線 神田駅 徒歩1分 JR中央線(快速) 神田駅 徒歩1分 東京メトロ銀座線 神田駅 徒歩3分
エリア	神田・小川町エリア
竣工	1972年12月
耐震	耐震補強済
階数	地上6階
用途	事務所
構造	RC造

設備情報	
エレベーター	1基
空調	個別空調
OAフロア	
基準階天井高	
光ファイバー	有り
トイレ	男女別・室外
セキュリティ	有り
駐車場	無し



事務所移転の簡単検索サイト

Quick Service

クイックサービス

ニシザワビル 2階43.93坪 東京都千代田区内神田3-14-8

神田・小川町エリア (ビルID: 0016788) の賃貸オフィス

貸事務所・レンタルオフィス・オフィス移転ならQuickService

物件詳細はこちらから

0120-55-2620

【受付時間】平日9:30~18:30

