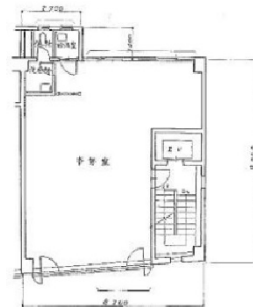


互興ビル 4階20.41坪

東京都千代田区内神田2-7-11



3階～5階平面図

物件MAP



賃貸条件	
月額賃料	190,000円（税別）
坪数	20.41坪
坪単価	9,309円（税別）
共益費	28,000円
礼金	無し
敷金（保証金）	8ヶ月
階数	4階
入居可能日	相談

ビル情報	
所在地	東京都千代田区内神田2-7-11
最寄り駅	JR山手線 神田駅 徒歩3分 JR京浜東北線 神田駅 徒歩3分 JR中央線(快速) 神田駅 徒歩3分 東京メトロ銀座線 神田駅 徒歩3分
エリア	神田・小川町エリア
竣工	要確認
耐震	旧耐震基準
階数	地上7階
用途	事務所
構造	S造

設備情報	
エレベーター	1基
空調	個別空調
OAフロア	その他
基準階天井高	
光ファイバー	無し
トイレ	男女共用・室内
セキュリティ	有り
駐車場	無し



事務所移転の簡単検索サイト

Quick Service

クイックサービス

互興ビル 4階20.41坪 東京都千代田区内神田2-7-11

神田・小川町エリア（ビルID：0016745）の賃貸オフィス

貸事務所・レンタルオフィス・オフィス移転なら**QuickService**

物件詳細はこちらから

 **0120-55-2620**

【受付時間】平日9:30～18:30

